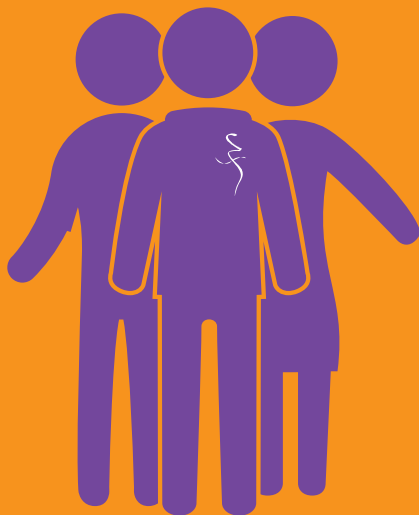


**PROJET D'EXERCICE
DES INFIRMIERS**
en Bourgogne-Franche-Comté

**QUELLES SONT
LES AIDES
POSSIBLES ?**



AIDES NATIONALES

(CONVENTIONNELLES DE L'ASSURANCE MALADIE)

En zones très sous-dotées en offre d'infirmiers

CONTRAT D'AIDE À LA PREMIÈRE INSTALLATION DES INFIRMIERS (CAPII)

Quels sont les avantages conférés par le dispositif ?

Vous bénéficiez d'une aide individuelle d'un montant maximum de **37 500 euros sur 5 ans** :

- ◆ 14 250 euros versés à la date de signature du contrat.
- ◆ 14 250 euros versés à la date anniversaire du contrat.
- ◆ Sur les trois années suivantes, 3 000 euros par année.

À cela s'ajoute 150 € par mois si l'infirmier s'engage à accueillir un étudiant infirmier dans son cabinet pour son stage de fin d'études (pendant la durée du stage).

Quelles conditions remplir pour en bénéficier ?

S'installer :

- ▶ pour la 1^{ère} fois ;
- ▶ **en zone « très sous-dotées »** en infirmiers libéraux dans le cadre du zonage arrêté par l'ARS, pendant une durée minimale de 5 ans ;
- ▶ dans le cadre d'un groupe formé d'infirmiers, d'un groupe pluri-professionnel, d'une communauté professionnelle territoriale de santé (CPTS) ou d'une équipe de soins primaires (ESP) ;

- ▶ justifier d'une activité libérale conventionnée réalisée à 50 % de son activité dans la zone « très sous-dotée » en ayant un honoraire annuel sans dépassement de plus de 10 000 € sur la zone la 1^{ère} année et 30 000 € les années suivantes.

Vous devez solliciter pour la 1^{ère} fois un conventionnement auprès de l'Assurance Maladie.

Quelle durée d'engagement ?

5 ans, non renouvelable.

CONTRAT D'AIDE À L'INSTALLATION INFIRMIER (CAII)

Quels sont les avantages conférés par le dispositif ?

Vous bénéficiez d'une aide individuelle d'un montant maximum de **27 500 euros sur 5 ans** :

- ◆ 9 250 euros versés à la date de signature du contrat.
- ◆ 9 250 euros versés à la date anniversaire du contrat.
- ◆ Sur les trois années suivantes, 3000 euros par année.

À cela s'ajoute 150 € par mois si l'infirmier s'engage à accueillir un étudiant infirmier dans son cabinet pour son stage de fin d'études (pendant la durée du stage).

Quelles conditions remplir pour en bénéficier ?

S'installer :

- ▶ **en zone « très sous-dotées »** en infirmiers libéraux ;
- ▶ au sein d'un groupe formé d'infirmiers, d'un groupe pluri-professionnel, d'une communauté professionnelle territoriale de santé (CPTS), d'une équipe de soins primaires (ESP) ;
- ▶ être conventionné ;
- ▶ remplir les conditions permettant de percevoir les aides à la modernisation et à l'informatisation ;
- ▶ justifier d'une activité libérale conventionnée réalisée à 50 % de son activité dans la zone « très sous-dotée » en ayant un honoraire annuel sans dépassement de plus de 10 000 € sur la zone la 1^{re} année et 30 000 € les années suivantes.

Quelle durée d'engagement ?

5 ans, non renouvelable

CONTRAT D'AIDE AU MAINTIEN DES INFIRMIERS (CAMI)

Quels sont les avantages conférés par ce dispositif ?

Vous bénéficiez d'une aide forfaitaire de **3 000 euros** par an sur 3 ans.

À cela s'ajoute 150 € par mois si l'infirmier s'engage à accueillir un étudiant infirmier dans son cabinet pour le stage de fin d'études (pendant la durée du stage).

Quelles conditions remplir pour en bénéficier ?

Être :

- ▶ libéral **conventionné** ;
- ▶ installé en zone « très sous-dotée » identifiée dans le cadre du zonage des infirmiers libéraux ;
- ▶ en exercice au sein d'un groupe formé d'infirmiers, d'un groupe pluri-professionnel, d'une communauté professionnelle territoriale de santé (CPTS), d'une équipe de soins primaires ;
- ▶ remplir les conditions permettant de percevoir les aides à la modernisation et à l'informatisation ;
- ▶ justifier d'une activité libérale conventionnée réalisée à 50 % de son activité dans la zone « très sous-dotée » en ayant un honoraire annuel sans dépassement de plus de 10 000 € sur la zone la 1^{ère} année et 30 000 € les années suivantes ;

Quelle durée d'engagement ?

3 ans, renouvelable

POUR PLUS D'INFORMATIONS

contacter la référente installation régionale :

Cécile AIT SALAH (03 80 41 97 01)

mailto : bfc@guichet-unique.sante.fr



Consulter le Portail d'Accompagnement des Professionnels de Santé de Bourgogne-Franche-Comté

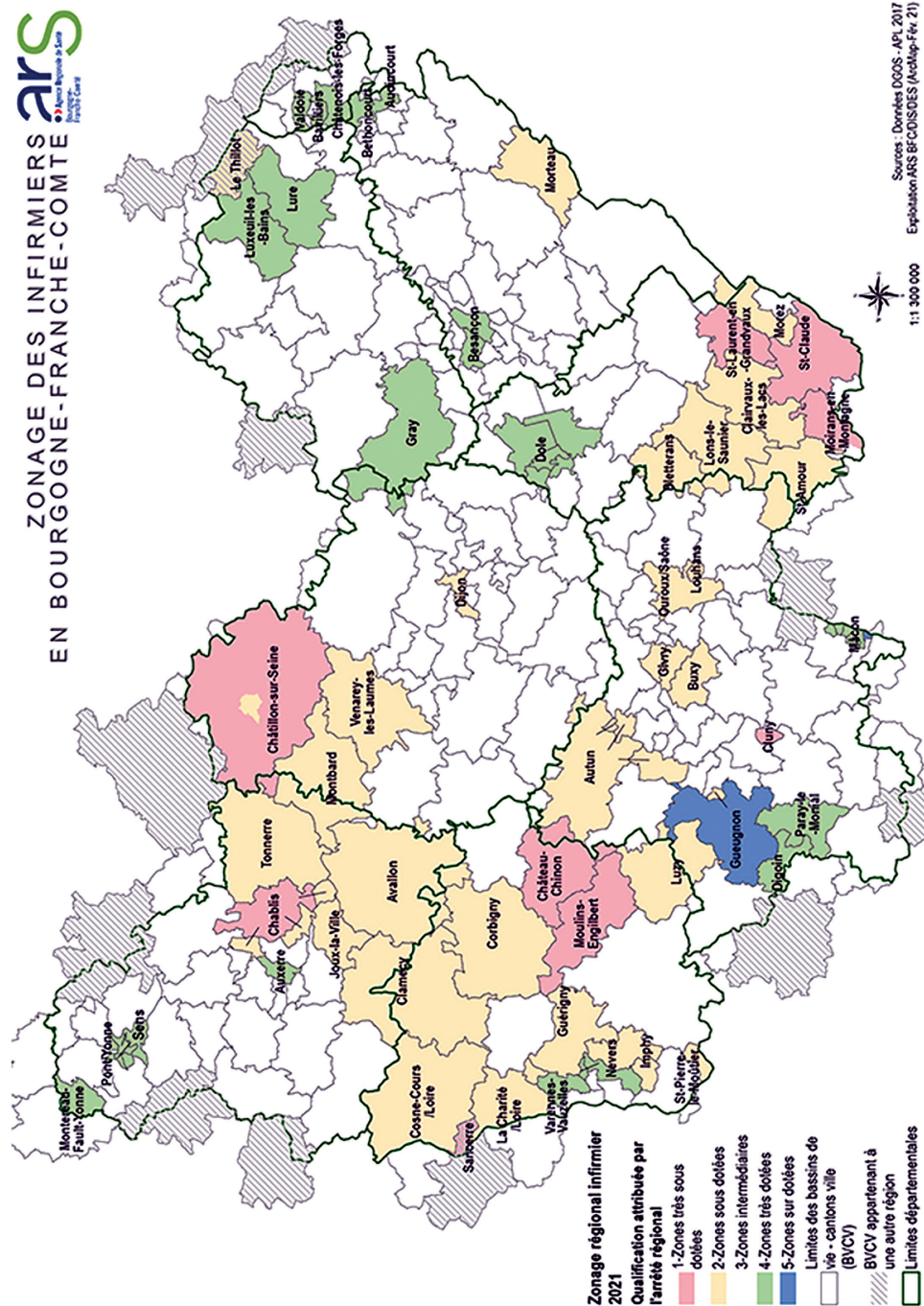


Portail d'Accompagnement
des Professionnels de Santé
Bourgogne-Franche-Comté

Consulter le site Placetoubi



ZONAGE DES INFIRMIERS EN BOURGOGNE-FRANCHE-COMTE



1:1 300 000

Sources : Données DGOS - APJ 2017
Exploitation ARS BFC/DSDS/ES (Actualisé-Fév. 21)

AIDES GÉOGRAPHIQUES FISCALES

**En zone franche urbaine (ZFU),
en zone de revitalisation rurale (ZRR)
et en zone d'aide à finalité régionale (AFR).**

La création d'une activité dans certaines zones géographiques permet de bénéficier d'allègements fiscaux et sociaux.

Les zones de revitalisation rurale (ZRR)

Sont classés en ZRR les communes reconnues comme fragiles sur le plan socio-économique.

En vous installant en ZRR et sous certaines conditions, vous pouvez bénéficier d'**un régime temporaire d'exonérations fiscales et d'exonérations de cotisations sociales.**

Les zones franches urbaines-territoires entrepreneur (ZFU-TE)

Quartiers de plus de 10 000 habitants, les ZFU sont situés dans des périmètres géographiques sensibles et défavorisés.

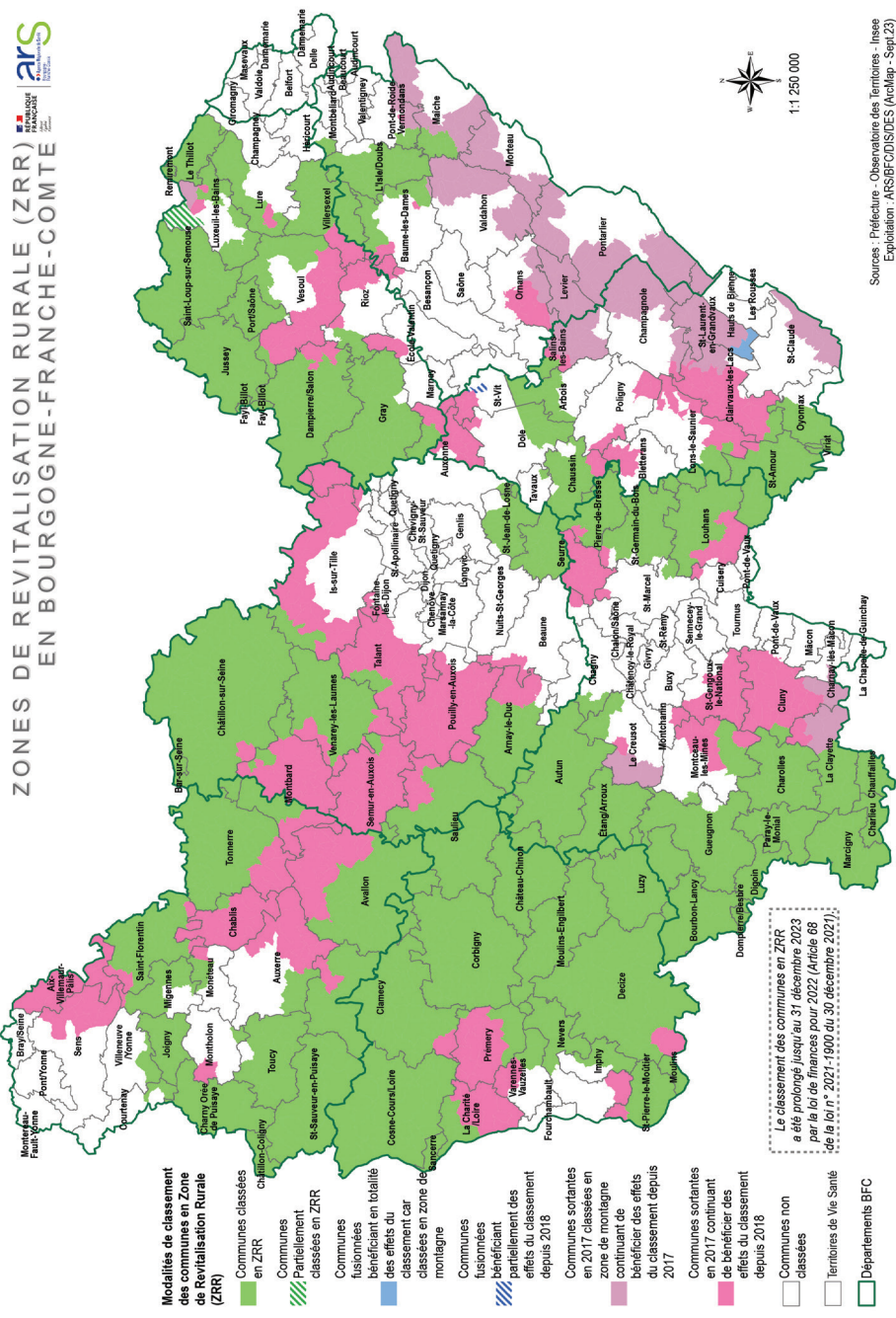
En vous installant en ZFU-TE et sous certaines conditions, vous pouvez bénéficier d'un dispositif d'**exonération d'impôt sur les bénéfices** (impôt sur les sociétés ou impôt sur le revenu) pendant 5 ans.

Les zones d'aide à finalité régionale (AFR)

Les zones AFR correspondent aux territoires de l'Union européenne présentant des retards de développement.

En vous installant en zone AFR et sous certaines conditions, vous pouvez bénéficier d'avantages fiscaux (**impôt sur les bénéfices, cotisation foncière...**).

ZONES DE REVITALISATION RURALE (ZRR) EN BOURGOGNE-FRANCHE-COMTE



- Modalités de classement des communes en Zone de Revitalisation Rurale (ZRR)**
- Communes classées en ZRR
 - Partiellement classées en ZRR
 - Communes bénéficiant en totalité des effets du classement car classées en zone de montagne
 - Communes isolées bénéficiant partiellement des effets du classement depuis 2016
 - Communes sorianites en 2017 classées en zone de montagne
 - Communes continuant de bénéficier des effets du classement depuis 2017
 - Communes sorianites en 2017 continuant de bénéficier des effets du classement depuis 2018
 - Communes non classées
 - Territoires de Vie Santé
 - Départements BFC

Le classement des communes en ZRR a été prolongé jusqu'au 31 décembre 2023 par la loi de finances pour 2022 (Article 86 de la loi n° 2021-1900 du 30 décembre 2021).

Sources : Préfectures, Observatoires des Territoires, Insee
Exploitation : ARS/BFC/DS/DES (ActMap - Sept.23)

LA FORMATION AU MASTER D'INFIRMIER EN PRATIQUE AVANCÉE (IPA)

L'ARS Bourgogne Franche-Comté vous permet de bénéficier d'un accompagnement financier à la formation d'IPA ; seuls les dossiers de candidature déposés dans le cadre d'un appel à candidature lancé en début d'année civile seront étudiés.

Les professionnels concernés :

- ▶ Les infirmiers libéraux.
- ▶ Les salariés d'établissements publics/privés, sanitaires ou médico-sociaux, et des centres de santé.

Les critères de sélection des candidatures :

Avoir exercé pendant au moins 3 ans la profession d'infirmier, être en exercice professionnel et être admis en formation à l'université.

Pour les infirmiers libéraux :

- ▶ S'engager à exercer pendant au moins 2 ans dans la région Bourgogne-Franche-Comté en tant qu'infirmier en pratique avancée.
- ▶ Exercer dans un territoire où l'accès aux soins est rendu difficile du fait du manque de médecins généralistes.
- ▶ Avoir d'ores et déjà identifié des médecins volontaires pour exercer avec un infirmier en pratique avancée (IPA).

Pour les infirmiers salariés, les conditions sont définies par les établissements respectifs de même que la sélection des candidats.

Les universités accréditées dans la région :

- ▶ L'UFR Santé de l'université de Besançon.
- ▶ L'UFR Santé de l'université de Dijon.

PROJET D'EXERCICE
DES INFIRMIERS
en Bourgogne-Franche-Comté

QUELLES SONT LES AIDES POSSIBLES ?



ARS de Bourgogne-Franche-Comté
2 place des Savoirs 21035 DIJON Cedex
bfc@guichet-unique.sante.fr

octobre 2023