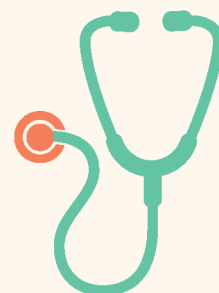




FONDS D'INTERVENTION (FIR) RÉGIONAL

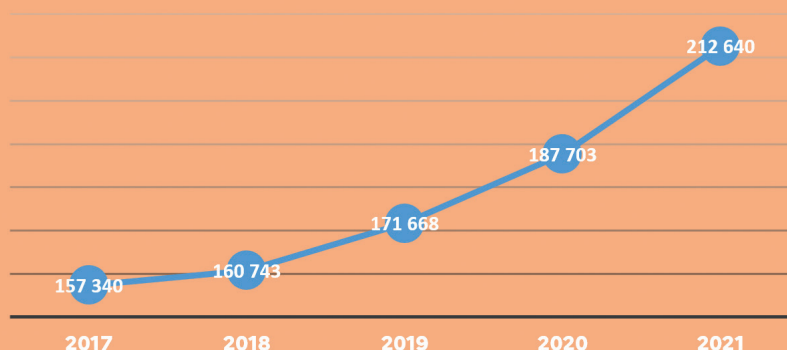


AGENCE RÉGIONALE DE SANTÉ
Bourgogne-Franche-Comté
2021



Le FIR 2021 : quelques chiffres clés

Délégation de crédits (en milliers d'euros)

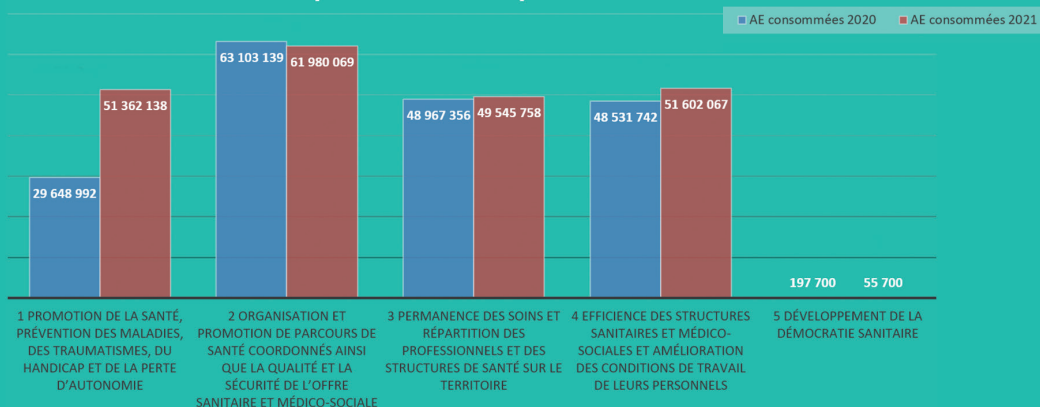


Montant de crédits attribués à l'ARS BFC en 2021 au titre du FIR : 212 640 k€ .
En augmentation depuis 2017, avec une hausse plus marquée entre 2020 et 2021, en raison de la crise sanitaire.
Taux de consommation 2021 des crédits de paiement (CP) : 96,7%

LES PROJETS FINANCÉS AU TITRE DU FIR DOIVENT RÉPONDRE À UNE DES CINQ MISSIONS DU FIR :

- 1 la promotion de la santé et la prévention des maladies, des traumatismes, du handicap et de la perte d'autonomie ;
- 2 l'organisation et la promotion des parcours de santé coordonnés, la qualité et la sécurité de l'offre sanitaire et médico-sociale ;
- 3 la permanence des soins et la répartition des professionnels et des structures de santé sur le territoire ;
- 4 l'efficacité des structures sanitaires et médico-sociales et l'amélioration des conditions de travail de leurs personnels ;
- 5 le développement de la démocratie sanitaire.

Dépenses totales par mission



Promotion de la santé incluant la prévention et la santé environnementale

20 consultations mémoire, consultations pluridisciplinaires de diagnostics de trouble amnésique, de syndrome démentiel, et suivi des personnes atteintes de la maladie d'Alzheimer ou de maladies apparentées (2 260 k€).

6 contrats signés par le Préfet/ARS/Conseil départemental prévue dans le cadre de la la stratégie de prévention et de protection de l'enfance pour renforcer les actions relatives à la santé périnatale et des jeunes enfants (1 417 k€).

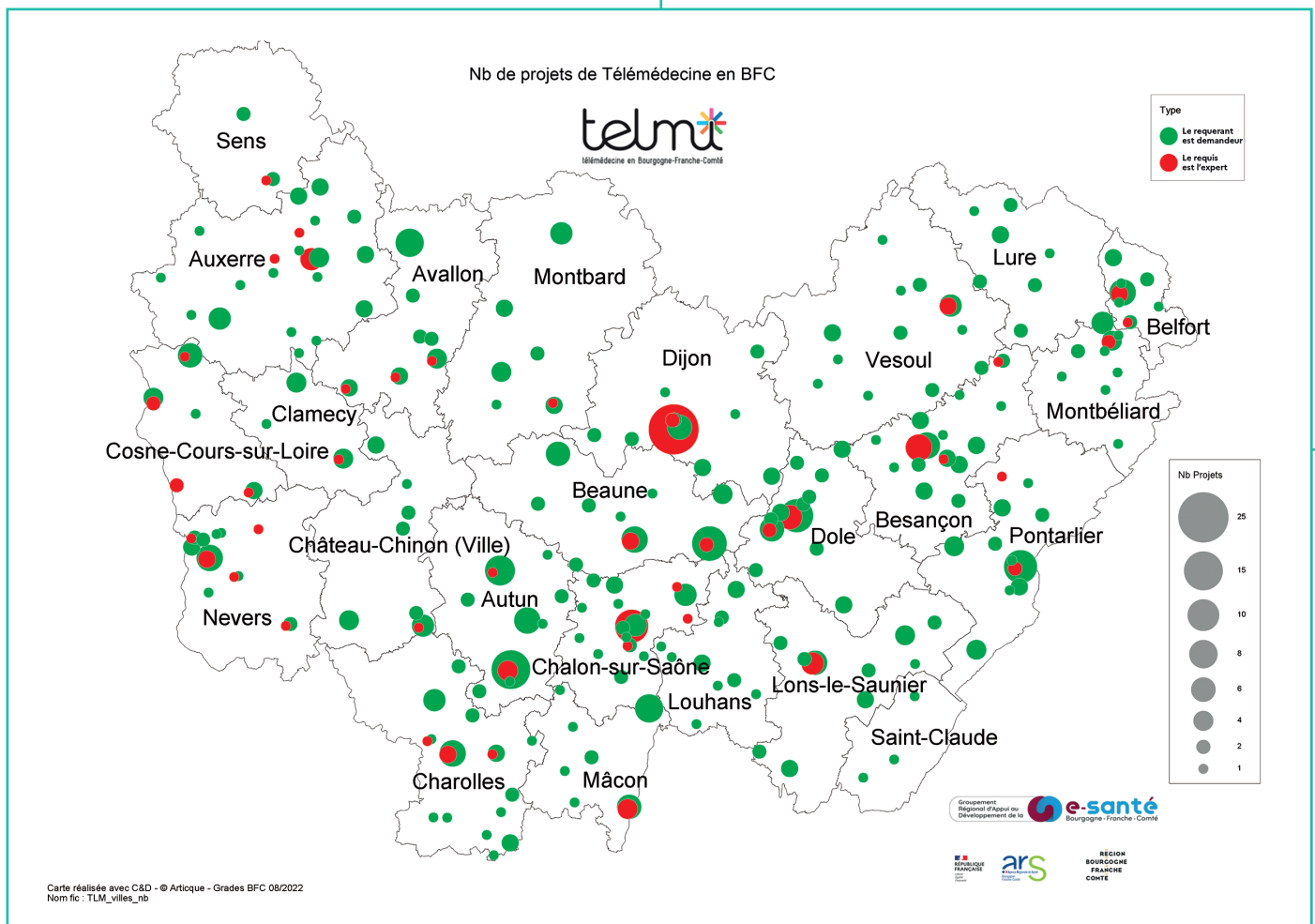
Depuis 2020, l'ARS assure **la surveillance et la lutte contre le moustique-tigre**, dévolue jusqu'alors aux Conseils départementaux. 170 pièges pondoires ont été déployés sur les 8 départements de la région - principalement sur les unités urbaines les plus importantes (89 k€).

Accès aux soins, qualité et sécurité de l'offre sanitaire et médico-sociale

30 000 actes de **télémédecine** sur la plateforme régionale « TELMI », dont plus de 12 000 actes de télé-expertise, 370 structures équipées, 15 spécialités médicales (neurologie, dermatologie, cardiologie...) (939 k€).

Communautés Professionnelles Territoriales de santé (CPTS) : 14 lettres d'intention validées, une dizaine de projets de CPTS en réflexion et 10 CPTS ont signé l'accord conventionnel interprofessionnel - ACI en 2021 (246 k€).

Consultations de psychologues libéraux ou salariés dans des maisons de santé pluri-professionnelles (MSP) / centres de santé (CDS) : 22 MSP/CDS, 9 ETP de psychologues recrutés, 47 patients mineurs et 240 patients adultes suivis de juillet à décembre 2021 (164 k€).



Permanence des soins, répartition des professionnels et des structures de santé sur le territoire

13 maisons médicales de garde accueillent les patients relevant des compétences de la médecine générale en dehors des horaires d'ouverture des cabinets libéraux (876 k€).

Le Service d'accès aux soins (SAS) est un des engagements majeurs du ministère pour l'accès aux soins et le renforcement du partenariat ville-hôpital : 1 site pilote régulation 21-58 démarré en juin 2021 (434 k€).

Dispositifs financiers de garantie de ressources favorisant l'installation de jeunes médecins généralistes comme celui des **400 MG** : depuis la mise en place du dispositif 2 « volets 1 » et 32 « volets 2 » ont été signés (356 k€).

Efficiences des structures sanitaires et médico-sociales et amélioration des conditions de travail

Lancement d'une démarche régionale d'accompagnement au développement de la **réhabilitation améliorée après chirurgie (RAC)** : 3 services dans 2 établissements dijonnais ont bénéficié de financements en 2021 (18 k€).

Dispositif **d'Actions Collectives Innovantes et Apprenantes-ACIA**, pour favoriser le développement de connaissances dans le cadre de l'implication des technologies numériques sur la qualité de vie au travail-QVT, ciblé sur la télé-AVC : 8 établissements sélectionnés pour une participation active (30 k€).

Démocratie sanitaire

Développement du site Ma Santé en BFC accessible à tous, utilisé pour la diffusion des informations relatives aux séances et travaux de la CRSA (nouvelle mandature instaurée le 11 octobre 2021) mais aussi des Conseils Territoriaux de Santé (18 k€).

L'Institut Régional du Travail Social-IRTS de Franche-Comté réalise **des formations des représentants des usagers élus du CVS** en étroite collaboration avec France Assos Santé (32 k€).

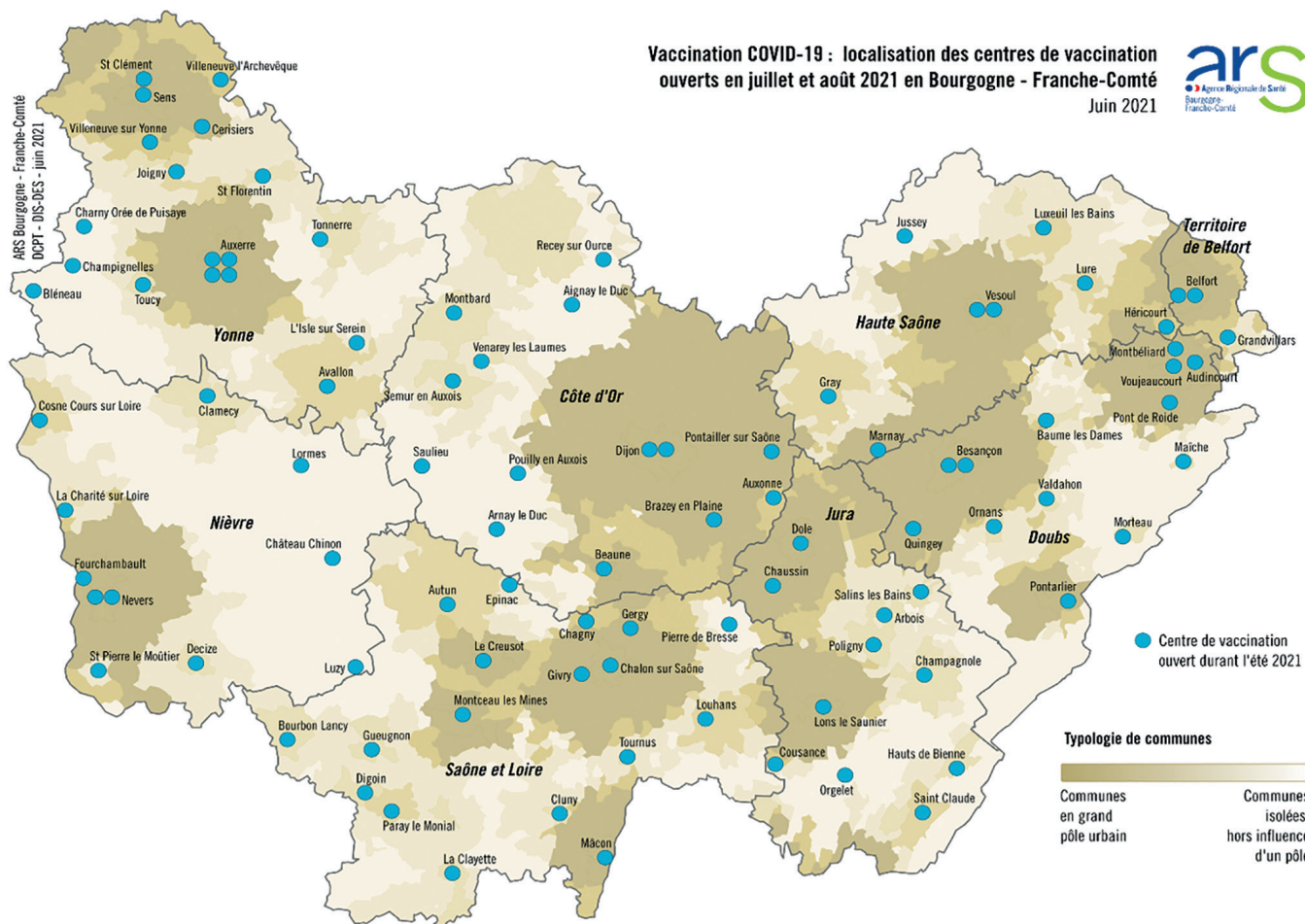


Focus sur la mobilisation du FIR pour faire face à la crise COVID-19 : MISSION 1 DU FIR

111 centres de vaccinations (dont des centres éphémères) ont fait l'objet d'un financement via le FIR en 2021, parmi lesquels : 97 centres portés (ou co-portés) par des collectivités territoriales. 10 centres ont été co-animés par des CPTS, des MSP. Les SDIS ont contribué à renforcer les centres de vaccination, ou à animer des dispositifs annexes (équipes mobiles, plateforme téléphonique) dans tous les départements. Les SDIS 21 et 25 ont porté des megacentres en 2021, respectivement, à Dijon et Besançon.

« **Aller vers** » : financement d'équipes mobiles, de plateformes téléphoniques, de vaccinobus, vaccination dans les établissements scolaires à la rentrée scolaire.

Au total, 13,5 M€ ont été dépensés en 2021.



Afin de faciliter la montée en charge des centres de vaccination dès janvier 2021, l'ARS BFC a décidé, dans l'attente de directives nationales, d'organiser **le financement des professionnels de santé intervenant dans ces centres** (remplaçants exclusifs, retraités ou sans activité, étudiants hors remplaçants, salariés hors temps de travail), via l'agence d'intérim Appel Médical. De janvier à mars 2021, 1 500 professionnels ont ainsi été rémunérés (4 258 k€).

Un peu plus de **2,2 millions de personnes** ont été vaccinées en 2021.

Dispositif de Contact tracing fonctionnant 7 jours sur 7, afin notamment de maîtriser les clusters en collectivités sensibles : une soixantaine de renforts intérimaires sont intervenus sur des missions de tracing, en lien avec la vaccination ou au sein de la PFR grand public / signaux entrants (3 421k€).

Dans le cadre de la stratégie Tester-Alerter-Protéger, 8 opérateurs ont été identifiés pour le portage des actions de médiation et de lutte anti-covid (1 987 k€). Il s'agit d'associations agréées de protection civile (Croix Rouge, Association de Protection civile, Unité de Sauvetage Aquatique et Premiers secours-USAPS 70, Unité Mobile de Premiers Secours-UMPS 90).

Au plus fort de la crise, **200 médiateurs MLAC ont été identifiés et formés** et à-même d'intervenir sur des actions menées auprès du grand public ou de sites ciblés.

- ▶ Plus de 2 000 actions réalisées en 10 mois.
- ▶ Un réel déterminant dans la prévention, le dépistage et la vaccination « aller vers ».
- ▶ Une forte capacité d'adaptation.

Aides exceptionnelles aux **étudiants en formation infirmière en 2^{ème} et 3^{ème} année** mobilisés dans le cadre de stage de renfort aide-soignant pour aider les établissements pendant la crise sanitaire : 5 établissements de santé et 2 IFSI (292 k€).



Agence régionale de santé de Bourgogne-Franche-Comté
Le Diapason, 2 place des savoirs, CS 73 535, 21035 Dijon Cedex
Tél. 0808 807 107

www.ars.bourgogne-franche-comte.sante.fr
septembre 2022

FINANCEMENT FIR 2021

FICHE ACTION	DISPOSITIF	MONTANT
1_01 : Permanence des soins ambulatoires et accès aux soins urgents	Médecins correspondant de SAMU et assimilés	869 430
	PDSA Cahier des charges	7 262 205
	PDSA structures	1 010 497
	Régulation libérale hors PDSA	900 986
	SI transports sanitaires	194 465
	Trans non programmés	922 934
	Transports sanitaires post hospitaliers	15 000
Total 1_01 : Permanence des soins ambulatoires et accès aux soins urgents		16 952 634
1_02 : Organisation équipe pluridisciplinaire	Appui aux équipes	399 640
	Cardiologie : parcours	15 000
	Dépistage itinérant rétinopathie diabétique	401 920
	PPS	3 291
Total 1_02 : Organisation équipe pluridisciplinaire		819 851
1_03 : Appui à la coordination aux parcours	Coordination clinique	783 160
	CPTS	246 457
	DAC	12 907 054
Total 1_03 : Appui à la coordination aux parcours		13 936 671
1_04 : Implantation des PS _ Géographie prioritaire	Dispositifs de soutien à la démographie médicale	100 662
Total 1_04 : Implantation des PS _ Géographie prioritaire		100 662
TOTAL Accès aux soins primaires et urgents		31 809 818
2_01 : Soutien à la démo. des PS : aides à l'installation et pour l'attractivité des territoires	Aide à l'installation	616 664
	Attractivité des territoires	144
	Soutien à la démographie des PS	80 302
Total 2_01 : Soutien à la démo. des PS : aides à l'installation et pour l'attractivité des territoires		697 111
2_02 : Soutien à la démo. des PS : soutien aux postes à recrutement difficile	Primes multi établissements sage-femme	73 392
	Primes oncologues FC	110 000
Total 2_02 : Soutien à la démo. des PS : soutien aux postes à recrutement difficile		183 392
2_03 : Accomp. social des ES : GRH, appui aux restructurations, aides individuelles, formation continue	Accompagnement social	51 049
	Amélioration des conditions de travail	30 000
Total 2_03 : Accomp. social des ES : GRH, appui aux restructurations, aides individuelles, formation continue		81 049
2_04 : Soutien à la formation médicale et paramédicale	Formation médicale	577 569
	Formation para-médicale	1 061 581
Total 2_04 : Soutien à la formation médicale et paramédicale		1 639 150
TOTAL Ressources humaines du système de santé		2 600 702
3_01 : PDSSES	PDSSES éts privés	1 640 811
	PDSSES éts publics	31 820 706
Total 3_01 : PDSSES		33 461 517
3_02 : Périnatalité	CPP	1 323 720
	Dépistage néonatal	544 587
	Périnatalité : autres	718 000
	Périnatalité : formation	116 000
	Réseau périnatal	966 165
Total 3_02 : Périnatalité		3 815 539
3_03 : Urgences hospitalières	Carences ambulancières	2 746 972
Total 3_03 : Urgences hospitalières		2 746 972
3_04 : cancer	Cancer : financement de postes	503 649
	Cancer : soins	3 809 495
	Cancer : structures	953 250
	Réseau cancer	680 000
Total 3_04 : cancer		5 946 394
3_05 : soins palliatifs	Coordination régionale soins palliatifs	57 450
Total 3_05 : soins palliatifs	Equipes soins palliatifs	7 813 023
Total 3_05 : soins palliatifs		7 870 473
3_06 : gériatrie	Equipes mobiles de gériatrie	5 614 489
Total 3_06 : gériatrie		5 614 489
3_07 : Médecine légale	Médecine légale	117 541
Total 3_07 : Médecine légale		117 541
3_08 : Cardiologie	Cardiologie : parcours	300 877
Total 3_08 : Cardiologie		300 877
3_09 : neuro AVC	Filière neurologie	416 250
	Réseau neurologie	450 805
Total 3_09 : neuro AVC		867 055
3_10 : obésité	Lutte contre l'obésité	264 425
	Réseau obésité	632 357
Total 3_10 : obésité		896 782
3_11 : insuffisance rénale chronique	Registre REIN	42 500
Total 3_11 : insuffisance rénale chronique		42 500
3_12 : SSR	Molécules onéreuses	400 000
Total 3_12 : SSR		400 000
3_13 : Santé mentale	Santé mentale : autres	519 721
	Souffrance psychique des ados	210 000
Total 3_13 : Santé mentale		729 721
3_14 : Modernisation immobilière	Modernisation immobilière : autres	679 871
	Modernisation immobilière hospitalière	26 489 076
Total 3_14 : Modernisation immobilière		27 168 947
3_15 : Appui à la performance des établissements de santé	Mission d'appui	222 907
	Performance hospitalière : autres	2 347 882
	Performance hospitalière : programme national	2 677 330
Total 3_15 : Appui à la performance des établissements de santé		5 248 119
3_16 : Soutien aux établissements en difficulté	Soutien aux ES	9 394 000
Total 3_16 : Soutien aux établissements en difficulté		9 394 000
3_17 : Politique régionale du médicament	Politique régionale du médicament	536 812
Total 3_17 : Politique régionale du médicament		536 812
TOTAL Performance des soins hospitaliers		105 157 738
4_01 : Accompagnement médico-social des personnes âgées	Aide aux aidants PA	66 250
	Dispositif médico-social PA	2 253 667
	Hébergement temporaire PA	26 185
	Médecine-social : autres PA	1 275 000
	Réseau médico-social PA	235 200
Total 4_01 : Accompagnement médico-social des personnes âgées		3 856 302
4_02 : Accompagnement médico-social des personnes en situation de handicap	Accès aux soins des PH	390 300
	Aide aux aidants PH	4 000
	Dispositif emploi accompagné PH	550 719
	Dispositif médico-social PH	3 146 932
	Médecine-social : autres PH	495 989
Total 4_02 : Accompagnement médico-social des personnes en situation de handicap	Réseau médico-social PH	416 344
Total 4_02 : Accompagnement médico-social des personnes en situation de handicap		5 004 284
TOTAL Direction de l'Autonomie		8 860 586
5_01 : Animation territoriale	Animateur santé	592 347
	Autres	17 883 601
	Coordonnateur CLSM	6 000
Total 5_01 : Animation territoriale		18 481 948
TOTAL Animation territoriale		18 481 948
6_01 : Education thérapeutique du patient	ETP ambu	1 016 336
	ETP hospitalier	3 415 525
	ETP PMND	34 500
Total 6_01 : Education thérapeutique du patient		4 466 361
6_02 : Lutte contre les risques infectieux	LMI : autres activités	564 965
	LMI : dispositifs	6 436 188
	Plateforme téléphonique	4 600
Total 6_02 : Lutte contre les risques infectieux		7 005 753
6_03 : Addictions	Addictions : expérimentation	50 000
	Addictions : prévention	1 575 913
	Addictions : structures	3 263 668
	Réseau addictions	626 363
	TAPAJ	15 000
Total 6_03 : Addictions		5 530 944
6_04 : Santé mentale : prévention	Santé mentale : formation	200 166
	santé mentale : prévention	59 080
Total 6_04 : Santé mentale : prévention		259 246
6_05 : Parcours cancer : prévention	Cancer : dépistage autres	57 379
	Cancer : structures	1 716 612
Total 6_05 : Parcours cancer : prévention		1 773 991
6_06 : Parcours santé des jeunes	Maison des adolescents	874 733
	Pass santé jeunes	333 271
	Réseau santé jeunes : autres	2 513 871
	Réseau jeunes	123 800
Total 6_06 : Parcours santé des jeunes		3 845 676
6_07 : Nutrition santé	AAP national autonomie en santé	1 177
	Diabète : prévention	47 000
	Nutrition & santé	79 820
	Obésité : autres	148 772
	Réseau obésité	120 676
Total 6_07 : Nutrition santé	Réseau sport santé	135 000
Total 6_07 : Nutrition santé		532 445
6_08 : Parcours des personnes âgées et des personnes handicapées	Prévention : personnes âgées	560 000
Total 6_08 : Parcours des personnes âgées et des personnes handicapées		560 000
6_09 : Parcours précarité prévention	Prévention : précarité	549 442
	Réseau précarité	145 700
Total 6_09 : Parcours précarité prévention		695 142
6_10 : Pilotage régional de la politique de santé publique	Pilotage régional	485 440
	Prévention : autres	439 110
	Service sanitaire	47 960
Total 6_10 : Pilotage régional de la politique de santé publique		972 510
6_11 : Qualité et sécurité des soins	Autres	284 246
	Structures	849 277
Total 6_11 : Qualité et sécurité des soins		1 133 523
6_12 : PRSE 3	Risques liés à l'environnement	714 884
Total 6_12 : PRSE 3		714 884
6_13 : DSP : fonctionnement	QACSE	8 112 831
Total 6_13 : DSP : fonctionnement		8 112 831
TOTAL Direction de la Santé Publique		35 603 305
8_01 : Démocratie sanitaire	Démocratie en santé : autres	18 000
	Formation des représentants des usagers	32 700
	Label droit des usagers	5 000
Total 8_01 : Démocratie sanitaire		55 700
8_02 : PRS	Appui documentaire	59 360
Total 8_02 : PRS		59 360
8_03 : Partenariats Universités	Pôle régional de santé publique	169 000
	Université été	20 000
Total 8_03 : Partenariats Universités		189 000
8_04 : Observations, analyses, statistiques	Observation / Etudes	275 000
Total 8_04 : Observations, analyses, statistiques		275 000
8_05 : E_santé	E-Ticss	1 921 567
	Mutualisation et SI	8 031 684
	Télé-médecine	939 430
Total 8_05 : E_santé		10 892 680
8_06 : Projets innovants	Art 51 LFSS2018	306 477
	Innovation en région	3 600
Total 8_06 : Projets innovants		310 077
TOTAL Direction de la Stratégie		11 781 817
9_01 : Culture et patrimoine	Culture et patrimoine : autres	10 000
	Culture et patrimoine: appel à projets	101 140
Total 9_01 : Culture et patrimoine		111 140
9_02 : Communication	Congrès	5 500
	Env. externe COM métier	103 080
Total 9_02 : Communication		108 580
TOTAL Direction de la Communication		219 720
TOTAL GÉNÉRAL		214 515 635