

## DOSSIER DE PRESSE

# OCTOBRE ROSE 2024

### CAMPAGNE NATIONALE DE SENSIBILISATION AU DÉPISTAGE DU CANCER SEIN

Octobre Rose est le mois dédié à la sensibilisation au dépistage du cancer du sein. Depuis 2004 en France, les femmes de 50 à 74 ans sont invitées tous les deux ans à réaliser leur mammographie de dépistage. Cette année encore, le Centre Régional de Coordination des Dépistages des Cancers rappelle l'importance de réaliser cet examen.

### OCTOBRE ROSE 2024 EN BOURGOGNE-FRANCHE-COMTÉ, UNE ÉDITION CONNECTÉE ET RENOUVELÉE

Octobre Rose trouve sa place dans le cadre du programme de dépistage organisé du cancer du sein. Renforcée par des actions de proximité et des partenariats pérennes, cette campagne a pour objectif de sensibiliser la population au dépistage organisé du cancer du sein en apportant une information complète et éclairée sur le programme de dépistage organisé.

En effet, même si l'existence de ce dépistage organisé est désormais connue du grand public, la situation observée nécessite de poursuivre les efforts menés activement en termes d'information auprès de l'ensemble de la population. Le taux national de participation pour la période 2022-2023 est de 46,5 %, ce qui reste trop faible. Sur la même période, la Bourgogne-Franche-Comté est la première région de France en terme de participation, et pourtant celle-ci n'est que de 54,1 %. Cette participation est encore en-dessous de l'objectif de 70 % de dépistage pour réduire de 30 % le taux de mortalité par cancer du sein.

Le Centre Régional de Coordination des Dépistages des Cancers (CRCDC - BFC), sous la responsabilité et l'expertise d'un médecin coordonnateur présent sur chaque site territorial, sera mobilisé afin de sensibiliser et informer sur le dépistage du cancer du sein. La programmation d'Octobre Rose 2024 s'est, une nouvelle fois, enrichie et de nombreuses actions vont se déployer sur l'ensemble de la Bourgogne-Franche-Comté.

Le « défi connecté » revient ponctuer la campagne Octobre Rose. Fil rouge de ce mois d'octobre, ce défi, gratuit, séduira tous les publics et incitera chacun à se sensibiliser au dépistage du cancer du sein.

## Ensemble, marchons pour le dépistage CONNECTONS-NOUS POUR OCTOBRE ROSE

**Du 14 octobre au 3 novembre 2024, nous vous invitons à participer avec nous à un défi connecté gratuit**

Le CRCDC - BFC organise un nouveau défi connecté afin que chaque bourguignon-franc-comtois puisse participer et soit sensibilisé à la prévention du cancer du sein.

Le dépistage du cancer du sein ainsi que la pratique d'une activité physique régulière seront mis en avant tout au long du défi du 14 octobre au 3 novembre 2024. Gratuit, il s'adresse à toutes et à tous. En équipe de cinq, le but sera de réaliser un maximum de pas chaque jour en courant ou en marchant. Pour enrichir encore davantage le défi, de nouveaux challenges auront lieu chaque semaine afin de récolter le plus de points possibles. Des messages de prévention seront diffusés tout au long du défi afin d'informer les participants sur la prévention du cancer du sein dont le dépistage fait partie. Les seules récompenses du défi seront d'avoir pratiqué une activité physique régulière et d'avoir participé à la promotion du dépistage du cancer du sein.

### COMMENT PARTICIPER ?

Les inscriptions pour le défi commencent dès le 30 septembre. Il suffit de télécharger gratuitement l'application dédiée sur smartphone - Kiplin (disponible sur IOS ou PlayStore) - et vous pouvez commencer à marcher ou courir ! Pour accéder au défi, c'est simple : une fois connecté à l'application, il suffit d'ajouter un jeu et de rentrer le code **CRCDCBFC2024**. En équipe de cinq personnes maximum, vous pourrez relever les différents défis comme par exemple répondre à un quiz, affronter une autre équipe sur une journée, réaliser plus de 8 000 pas au quotidien, etc. Un classement en temps réel individuel et par équipe permettra à chacun de se dépasser. Vous pourrez également échanger en direct grâce à l'application avec le CRCDC - BFC.

Pour plus d'information : <https://depistagedescancers-bfc.fr/defi-connecte>

## CANCER DU SEIN ET DÉPISTAGE ORGANISÉ : ÉTAT DES LIEUX

### LE CANCER DU SEIN, UN CANCER FRÉQUENT

Chaque année en France, plus de 61 000 femmes apprennent qu'elles sont atteintes par un cancer du sein. C'est le plus répandu des cancers féminins : il représente un tiers des cancers chez la femme, et 1 femme sur 8 y sera confrontée au cours de sa vie. Il reste la première cause de décès par cancer chez la femme avec plus de 12 000 décès annuels.

	Nouveaux cas de cancers/an en France (2007-2014)	Nouveaux cas de cancers/an en Bourgogne-Franche-Comté (2007-2016)
<b>Incidence</b>	98 pour 100 000	89 sur 100 000
<b>Mortalité</b>	15 pour 100 000	15 pour 100 000

Source : [www.santepubliquefrance.fr](http://www.santepubliquefrance.fr)

### UN DÉPISTAGE PRÉCOCE POUR DE MEILLEURES CHANCES DE GUÉRISON

Les facteurs favorisant la survenue d'un cancer du sein sont multiples et complexes. Mais on observe toutefois qu'avec l'âge, la fréquence d'apparition augmente. Puisqu'il est encore impossible de le prévenir, le diagnostic à un stade précoce, lié à l'amélioration des traitements et de la prise en charge, constitue l'une des actions les plus efficaces dans la lutte contre le cancer du sein.

En effet, lorsque le cancer du sein est détecté tôt (tumeur inférieure à 1 cm et sans envahissement ganglionnaire), son traitement est plus efficace, moins lourd et la guérison est obtenue dans 9 cas sur 10.

## UN PROGRAMME DE DÉPISTAGE ORGANISÉ

Le cancer du sein est un véritable enjeu de santé publique. Le programme de dépistage organisé du cancer du sein a été généralisé en France en 2004. Financé par l'Agence Régionale de Santé, l'Assurance Maladie et le conseil départemental de Haute-Saône, il est déployé localement par le CRCDC - BFC, devenu la structure officielle pour la région au 1<sup>er</sup> janvier 2019.

Depuis des années, ce programme permet la détection de lésions pré-cancéreuses ou cancéreuses. La prise en charge des patientes, une fois le diagnostic validé, peut se faire de façon plus précoce, avant l'apparition des premiers symptômes et avant même que la tumeur ne soit palpable. Le dépistage offre par conséquent de meilleures chances de guérison.

Il est ainsi proposé de réaliser une mammographie, tous les 2 ans, à toutes les femmes de 50 à 74 ans dites à risque « moyen », c'est-à-dire sans symptôme apparent ni antécédent de cancer du sein. Pour les femmes à risque « élevé » ou « très élevé » (par exemple s'il existe une prédisposition génétique), des modalités de dépistage et de suivi sont définies avec un professionnel de santé. Chaque femme doit donc se voir proposer, par son médecin ou sa sage-femme, une modalité de dépistage ou de suivi adapté à son niveau de risque.

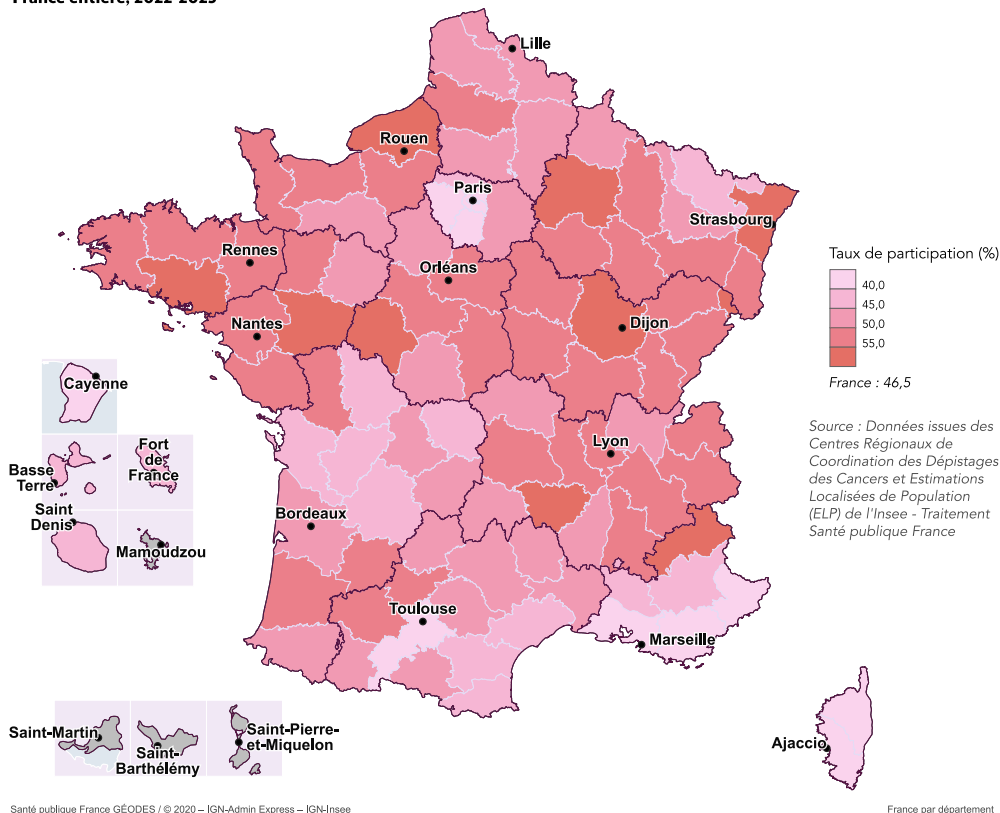
## UNE PARTICIPATION AU DÉPISTAGE ENCORE TROP FAIBLE

La participation moyenne à ce dépistage est de 46,5 % au niveau national pour la période 2022-2023. La Bourgogne-Franche-Comté, avec ses 54,1 % de femmes concernées réalisant leur dépistage, est la 1<sup>ère</sup> région en terme de participation. Ce taux reste cependant insuffisant par rapport à l'objectif souhaité de 70 % de participation.

Au niveau régional, la participation est hétérogène :

- 57,8 % en Côte-d'Or,
- 54,6 % dans le Doubs,
- 50,7 % dans le Jura,
- 50 % dans la Nièvre,
- 53,1 % en Haute-Saône,
- 54 % en Saône-et-Loire,
- 53,3 % dans l'Yonne,
- 55,5 % sur le Territoire de Belfort.

**Programme national de dépistage organisé du cancer du sein**  
**Taux de participation chez les femmes âgées de 50 à 74 ans**  
**France entière, 2022-2023**



Pour en savoir plus : [www.santepubliquefrance.fr](http://www.santepubliquefrance.fr)

## LE DÉPISTAGE EN PRATIQUE

### NOUVEAUTÉ : L'ENVOI DES COURRIERS D'INVITATION N'EST PLUS RÉALISÉ PAR LE CRCDC

À la suite de la nouvelle organisation des dépistages organisés des cancers, impulsée par le ministère de la Santé et de la Prévention, l'envoi des courriers invitant les bourguignons-francs-comtois à participer aux dépistages organisés du cancer du sein, du col de l'utérus et colorectal n'est plus géré par les CRCDC. Depuis le 1<sup>er</sup> janvier 2024, ces envois sont effectués par les caisses d'assurance maladie. Ce changement n'impacte pas les modalités de dépistage.

## UN DÉPISTAGE ACCESSIBLE

Le dépistage organisé offre un égal accès au soin à l'ensemble des femmes concernées. Tous les deux ans, les femmes de 50 à 74 ans résidant en Bourgogne-Franche-Comté, reçoivent à leur domicile une invitation. Celle-ci leur permet de bénéficier d'un examen de dépistage chez un radiologue agréé (une liste de praticiens est jointe à l'invitation), pris en charge à 100 % par l'Assurance Maladie et sans avance de frais. Cet examen comprend un examen clinique des seins et une mammographie.

La mammographie est l'examen de référence permettant, grâce à de faibles doses de rayons X, l'obtention de clichés rendant possible la détection de certaines anomalies de la glande mammaire. Elle est complétée d'un examen clinique (palpation des seins) par le radiologue et parfois d'examens complémentaires (échographie, etc.).

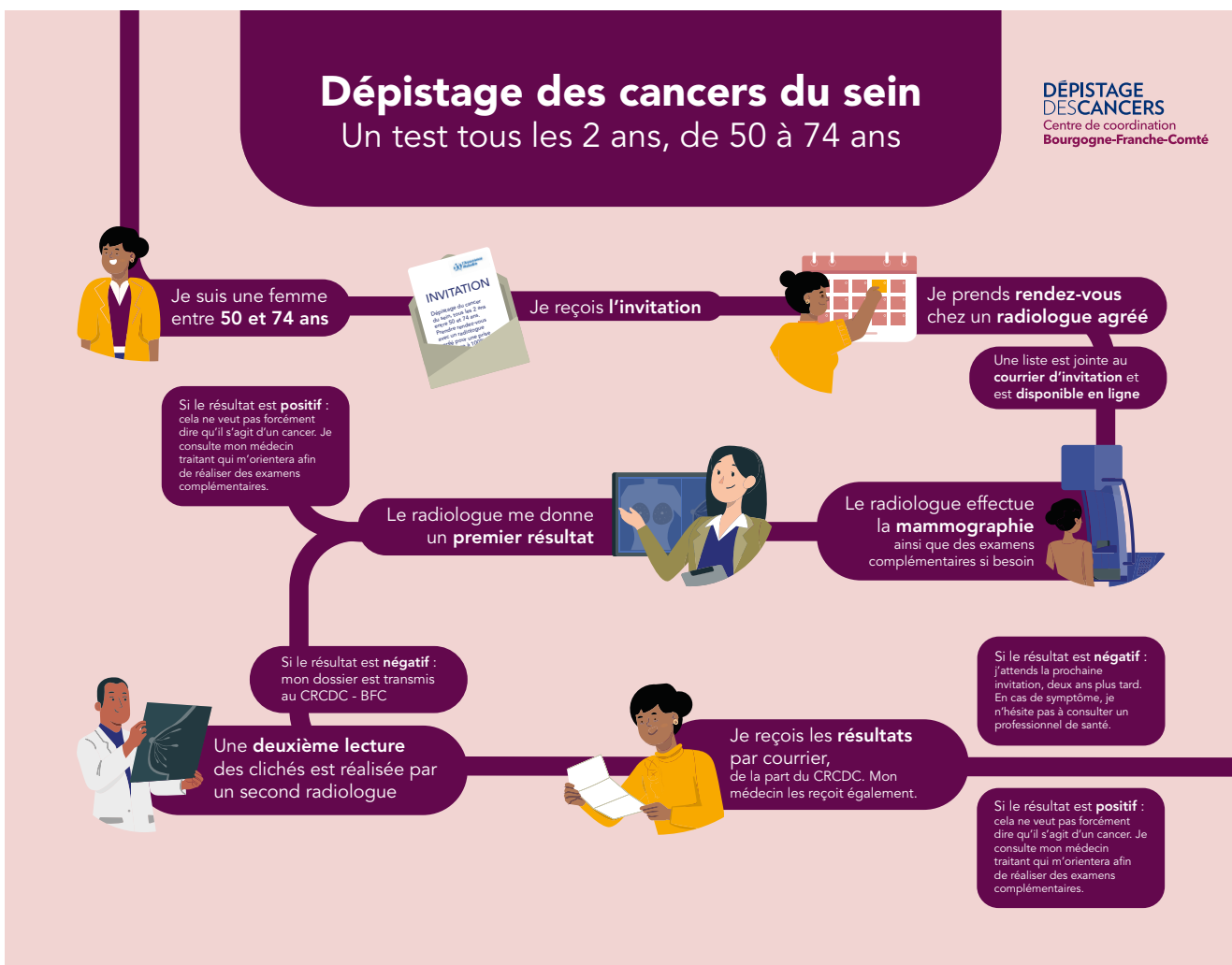
Les radiologues agréés dans le programme de dépistage, ainsi que les manipulateurs en radiologie ont bénéficié d'une formation spécialisée. Le matériel utilisé répond à des normes strictes et est contrôlé tous les 6 mois par un organisme indépendant pour assurer la qualité du dépistage.

Entre deux mammographies, il est important de réaliser régulièrement une auto-palpation et de rester attentif à toute modification suspecte du sein et de consulter rapidement son médecin traitant ou son gynécologue.

## LA SECONDE LECTURE, GAGE D'UN DÉPISTAGE DE QUALITÉ

Une des plus-values du dépistage organisé par rapport au dépistage individuel est la seconde lecture systématique des clichés jugés normaux. Ainsi, après la mammographie et si le radiologue la juge « négative », c'est-à-dire qu'elle ne présente aucune trace de tumeurs, elle est envoyée au CRCDC-BFC où elle sera lue une seconde fois par un autre radiologue.

Cette mesure permet de renforcer l'efficacité du programme et augmente les chances d'identifier une petite lésion. Sur l'ensemble des cancers du sein détectés dans le cadre du dépistage organisé, 6 % le sont lors de la seconde lecture.



## LE CENTRE RÉGIONAL DE COORDINATION DES DÉPISTAGES DES CANCERS

Association née le 1er janvier 2019 de la fusion des structures départementales, le CRCDC-BFC est la structure officielle chargée des dépistages organisés des cancers, pour l'ensemble des Bourguignons-Francs-Comtois. Il a pour mission de :

- mettre en œuvre les programmes de dépistages organisés des cancers du sein, colorectal et du col de l'utérus ;
- sensibiliser la population au dépistage et informer sur ces cancers ;
- faire le lien avec les professionnels de santé : retour d'information, mobilisation, formation ;
- évaluer les programmes de dépistage et contribuer à leur évolution.

## CONTACTS

Côte-d'Or : Dr Vincent Dancourt

03 80 76 45 80 ou [vdancourt@depistagedescancers-bfc.fr](mailto:vdancourt@depistagedescancers-bfc.fr)

Doubs, Jura, Haute-Saône et Territoire de Belfort : Dr Raouchan Rymzhanova-Coste

03 81 47 14 71 ou [rzymzhanova@depistagedescancers-bfc.fr](mailto:rzymzhanova@depistagedescancers-bfc.fr)

Nièvre : Dr Sophie Dubois

04 70 20 09 03 ou [sophie.dubois@depistagecanceraura.fr](mailto:sophie.dubois@depistagecanceraura.fr)

Saône-et-Loire : Dr Jean-Bernard Tuetey

03 85 39 39 98 ou [jbtuetey@depistagedescancers-bfc.fr](mailto:jbtuetey@depistagedescancers-bfc.fr)

Yonne : Dr Stéphane Cornélis

03 86 52 72 99 ou [scornelis@depistagedescancers-bfc.fr](mailto:scornelis@depistagedescancers-bfc.fr)