

LE PAYS DU HAUT-JURA

Jura

Au cœur du Parc naturel régional, le Haut-Jura offre un cadre de vie idéal, avec un environnement favorable au bien-être. Ce territoire dynamique, en plein développement, n'attend plus que vous. Venez renforcer notre offre de soins de proximité, déjà soutenue par des infrastructures modernes et une communauté accueillante.

Adèle JACQUEMIN

Ergothérapeute

« J'AI TOUT FAIT POUR POUVOIR REVENIR M'INSTALLER DANS LE HAUT-JURA ! »

Adèle Jacquemin est depuis 12 ans ergothérapeute. Elle est coordinatrice de la Bourgogne-Franche-Comté pour « Merci Julie » qui accompagne les seniors en perte d'autonomie afin qu'il reste le plus longtemps possible à domicile.

« Il y a 4 ans je suis arrivée à Saint-Claude en tant qu'ergothérapeute et j'ai eu un coup de cœur pour la région. Pourtant j'y suis arrivée par hasard car avec mon compagnon, nous cherchions un lieu de vie entre les Vosges et Lyon. Après un croquet en Haute-Saône où il a été muté, j'ai tout fait pour pouvoir revenir m'installer dans le Haut-Jura et cela a marché. »

Je travaille chez moi en tant que coordinatrice de 13 ergothérapeutes qui rendent visite aux domiciles des personnes âgées et les aident à rester le plus longtemps possible chez elles, en adaptant leurs logements à la perte d'autonomie. Le métier d'ergothérapeute à domicile prend tout son sens dans le milieu rural car en nous déplaçant nous adaptons nos solutions à chaque personne. A titre personnel, travailler en milieu rural me permet d'être au cœur de la nature... C'est un super cadre de vie pour s'épanouir. J'ai tissé un réseau de proches très sympas et comme je suis fan d'escalade, le Haut-Jura est un terrain de jeux infini ! En plus, les sports varient au fil des saisons, quelle chance nous avons de vivre ici ! »

Docteur Cécile SCHWETTERLE

Médecin généraliste à la maison de santé de Saint-Claude

LE DOCTEUR CÉCILE SCHWETTERLE EST MÉDECIN GÉNÉRALISTE À LA MAISON DE SANTÉ PLURIPROFESSIONNELLE DE SAINT-CLAUDE OUVERTE DEPUIS FÉVRIER 2021.

« Nous sommes sept médecins généralistes à la maison de santé pluriprofessionnelle de Saint-Claude pour plus de 12.000 patients potentiels ! On pourrait être deux de plus », lance le docteur Cécile Schwetterle. A 35 ans, originaire de Lons-le-Saunier, elle qui a réalisé la moitié de ses stages en tant qu'interne dans le Haut-Jura a autant apprécié ce lieu de vie que la rencontre avec ses maîtres de stage qui lui ont donné le goût du travail en équipe et de la région ! « Ski de fond, VTT, randonnée, nous sommes vraiment gâtés ici. Et je dois dire que le projet de monter ensemble une maison de santé, y compris en travaillant sur les plans de construction du bâtiment a mis toute l'équipe dans une belle dynamique de travail. » En plus des médecins, la maison de santé compte deux psychologues, quatre kinésithérapeutes, un cabinet d'infirmiers et la médecine du travail. « Actuellement, ce qui nous manque, ce sont des spécialistes : nous n'avons plus de psychiatre par exemple. Je cherche une diététicienne aussi. En tant que maîtres de stage, nous accueillons les étudiants et la communauté de communes leur met à disposition des logements à cette occasion. Nous venons également de créer la CPTS du Haut-Jura. » Une région résolument dynamique pour attirer de nouveaux professionnels de santé.

SAINT-CLAUDE ET MOREZ/HAUTS-DE-BIENNE : Deux petites villes de plus de 5000 habitants.

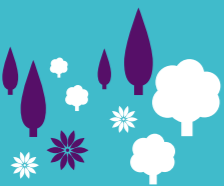
AÉROPORT DE GENÈVE ET GARE TGV DE NURIEUX VERS PARIS : À 30 min depuis une frange du territoire.

GENÈVE, LYON, BESANÇON, ANNECY, LAUSANNE : À 1h30 depuis une frange du territoire.



NATURE

Le Parc naturel régional du Haut-Jura est un territoire de montagne, d'une superficie de 178 000 hectares.



ACTIVITÉS SPORTIVES

1000 km de petites routes et chemins pour respirer.



CULTURE

Des dizaines d'associations et des événements pour toute la famille.

8

STRUCTURES D'EXERCICE COORDONNÉ

(5 MSP, 1 CDS polyvalent avec 1 antenne, 1 CDS infirmier, 1 ESP) et 1 CPTS.

2

CH DE PROXIMITÉ

Morez et St-Claude.

12

EHPAD

Contact

Matthieu PEROZ
Chef de service

« Développement territorial & Pays »
Parc naturel régional du Haut-Jura
03 84 34 12 21 / 06 28 93 44 32
m.peroz@parc-haut-jura.fr
www.parc-haut-jura.fr

