

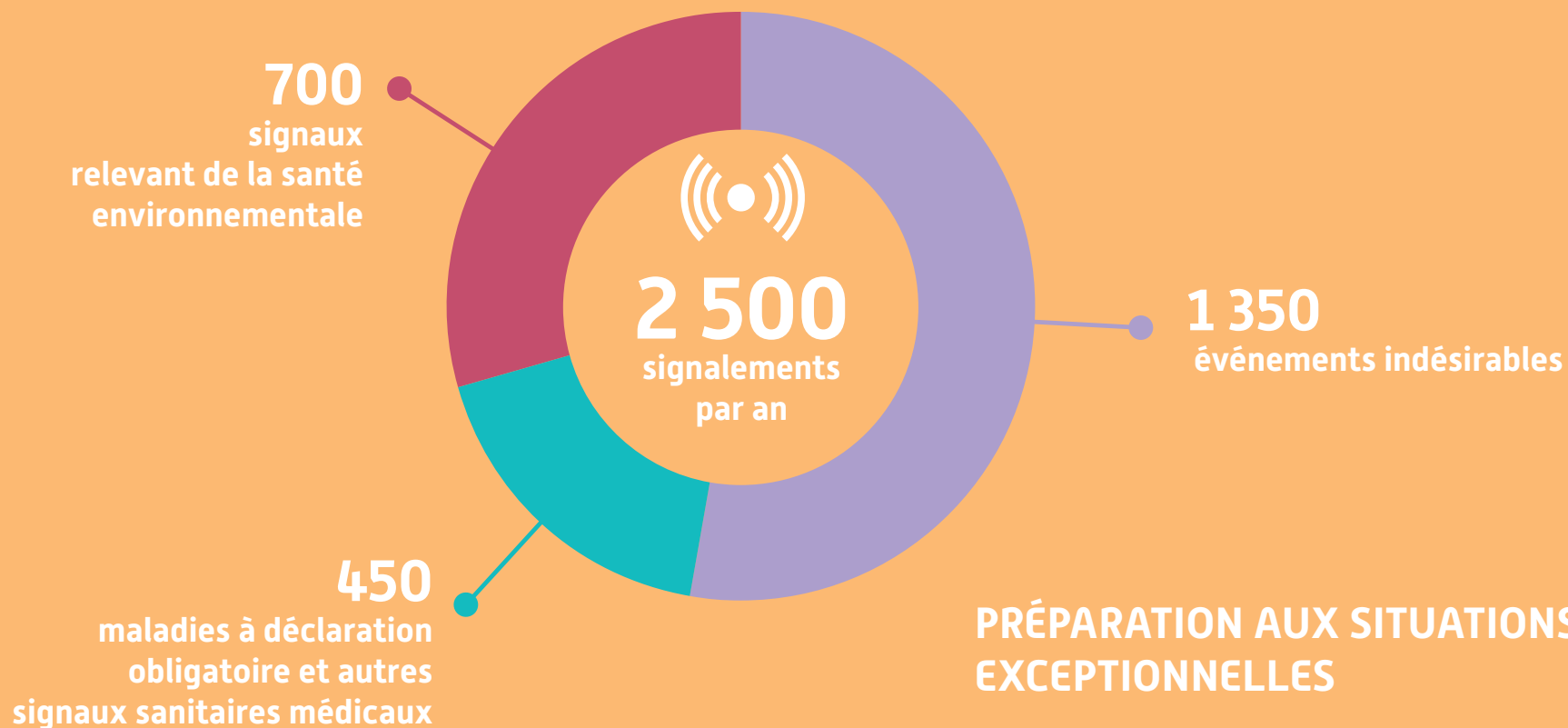
2010 - 2015

**5 ans d'actions pour la santé
en Bourgogne-Franche-Comté**



ASSURER LA SÉCURITÉ SANITAIRE

GESTION DES ALERTES SANITAIRES



PRÉPARATION AUX SITUATIONS SANITAIRES EXCEPTIONNELLES

25 exercices par an organisés par les préfetures

PROTÉGER LE CADRE DE VIE DES BOURGUIGNONS-FRANCS-COMTOIS

SENSIBILISATION À L'AMÉLIORATION DE LA QUALITÉ DE L'AIR INTÉRIEUR

Grand public

Collectivités

Professionnels
du bâtiment



LUTTE CONTRE L'AMBROISIE

près de **460**
référénts communaux
et intercommunaux



EAU POTABLE : PROTECTION DES CAPTAGES



53 % en 2010

72 % en 2015

PROTECTION DE LA SANTÉ AUDITIVE DES JEUNES



De 2011 à 2014

plus de **30 000** élèves
aux concerts Peace & Lobe

PRÉVENIR ET DÉPISTER

Prévention et promotion de la santé



Taux de participation au dépistage organisé du cancer du sein

58,4 %
supérieur de près de 7 points
au taux national



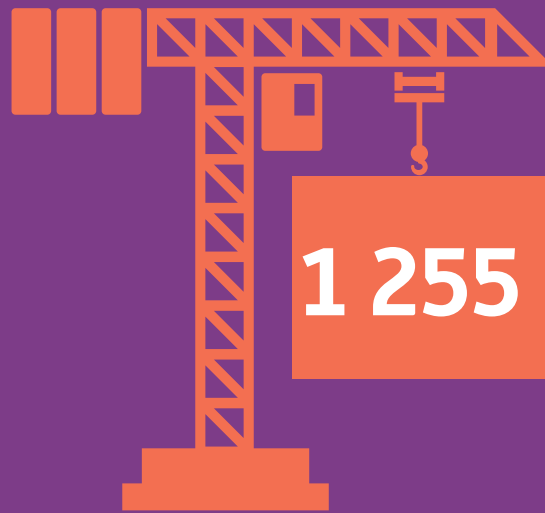
AMÉLIORER LA SANTÉ DES JEUNES

UN OUTIL VIRTUEL
EN SOUTIEN AUX ACTIONS DANS LES TERRITOIRES



UN PROGRAMME D'ÉDUCATION À LA SEXUALITÉ
EN PARTENARIAT AVEC L'ÉDUCATION NATIONALE

AMÉLIORER LA PRISE EN CHARGE DES PERSONNES ÂGÉES



DÉVELOPPEMENT DE L'OFFRE

1 255

places créées

56 PASA (pôles d'activités et de soins adaptés)
ouverts

Aide à l'orientation : le déploiement de Via Trajectoire

CONDUITE D'EXPÉRIMENTATIONS INNOVANTES

16

territoires d'expérimentations des parcours
dont **1 territoire pilote PAERPA**
en Bourgogne Nivernaise

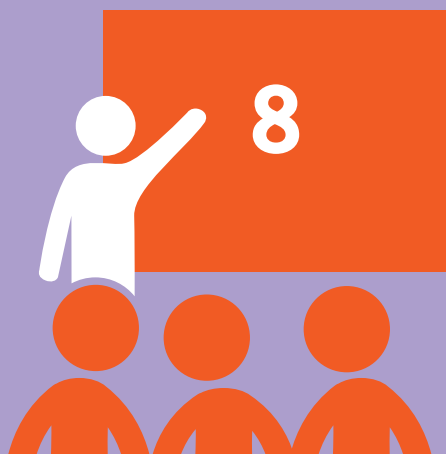


ACCOMPAGNER LES PERSONNES HANDICAPÉES

ACCROISSEMENT DE L'OFFRE



DÉVELOPPEMENT DE LA PRISE EN CHARGE PRÉCOCE DE L'AUTISME



Unités d'Enseignement Maternelle créées,
soit 56 places

ACCOMPAGNER LES PERSONNES EXCLUES DU SYSTÈME DE SANTÉ

SOUTIEN AUX PERMANENCES D'ACCÈS AUX SOINS DE SANTÉ (PASS)

17
généralistes



3
psychiatriques



FAVORISER L'INSTALLATION DES PROFESSIONNELS DE SANTÉ

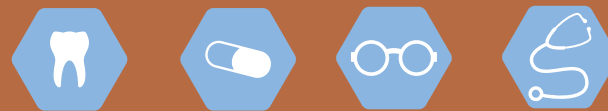
JEUNES MÉDECINS GÉNÉRALISTES, NOUVEAUX MÉDECINS DE CAMPAGNE



80 contrats d'engagement de service public signés (CESP)

28 contrats de praticiens territoriaux de médecine générale signés (PTMG)

MAISONS DE SANTÉ PLURIPROFESSIONNELLES



37 en 2012

89 fin 2015

21 projets

TRANSFORMER L'OFFRE HOSPITALIÈRE

RENFORCEMENT DES COOPÉRATIONS



6 conventions de Communautés Hospitalières de Territoire (CHT) signées entre 2012 et 2015

Une politique active de fusion des établissements publics de santé

TÉLÉ-AVC,
25 SITES D'URGENCES
CONNECTÉS AVEC LES UNITÉS
NEUROLOGIQUES EXPERTES



DÉVELOPPEMENT DE LA CHIRURGIE AMBULATOIRE

Plus de 51 %
des actes de chirurgie
pratiqués en ambulatoire,

contre environ 40 %
en 2010



PROMOUVOIR LES DROITS DES USAGERS

Traitement des réclamations d'usagers



Près de **500 instructions**
chaque année

Soins palliatifs,
personnes âgées,
stratégie nationale de santé...



Des débats publics
animés sur tous les
territoires pour faire
vivre la démocratie
en santé

DÉVELOPPER UNE APPROCHE TERRITORIALE

RÉDUCTION DES INÉGALITÉS DE SANTÉ : CONTRAT LOCAL DE SANTÉ (CLS)



23

contrats signés
près de **58 %**
de la population
de BFC couverte



TÉLÉMÉDECINE :
une centaine
de sites déployés
pour assurer
le maillage
du territoire

PROMOTION D'UNE VISION GLOBALE DE LA SANTÉ MENTALE

2 Conseils Locaux
de Santé Mentale
(CLSM)
en Bourgogne

